

ODM+ Caso estudiado – Hemorragia Encubierta y Respuesta a Fluidos: Niño de 3 años

Peso: 15 kg, Estatura: 108 cm, superficie corporal 0.67 m².

Laparotomía intraoperatoria y resección de un neuroblastoma abdominal. Con anestesia general y ventilación.

1.

En este punto de la cirugía, tanto el **Índice Cardíaco (IC)**, el **Tiempo de Flujo Corregido (TFc)** como la **Velocidad Pico (VP)** se han reducido en relación a los resultados previos indicando un posible aumento de la poscarga, mientras la producción de orina y la **Tensión Arterial (TA)** se han mantenido estables.

2.

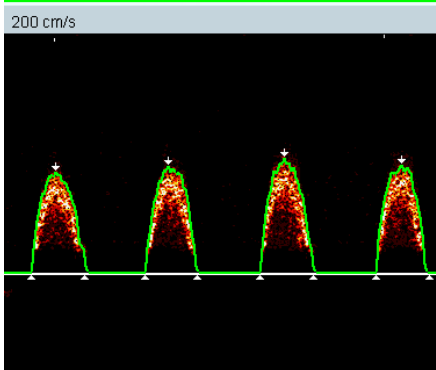
Sigue la monitorización y 5 minutos después, los resultados continúan deteriorándose, encontrándose en ese momento sangre en la bomba de succión. El **Volumen Sistólico (VS)**, **FTc**, **VP** y el **I/GC** disminuyen, sugiriendo además un aumento en la poscarga, probablemente como resultado de la compensación de la caída de la precarga, unido a un incremento en la **Frecuencia Cardíaca (FC)**. La onda también se ha hecho más baja y estrecha. La **TA** también empieza a disminuir. Se administra fluido, se chequea la hemoglobina y se comienza con una transfusión sanguínea.

3.

Media hora después de la administración de fluidos y sangre, **VS**, **TFc**, **VP** y **I/GC** se han incrementado, también se ha incrementado la precarga y se ha reducido la poscarga. La **FC** se ha reducido y la forma de la onda es ahora más alta y ancha.

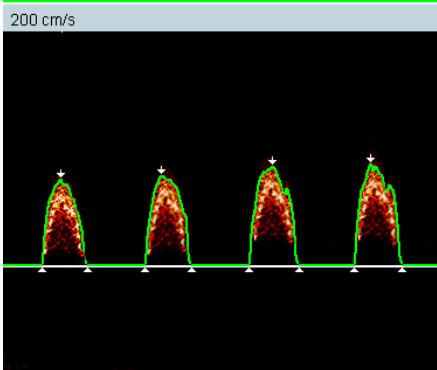
CO	l/min	SV	ml	FTc	ms
1.9		19		355	
PV	cm/s	CI		HR	bpm
86.4		2.9		100	

Flow Monitoring Mode



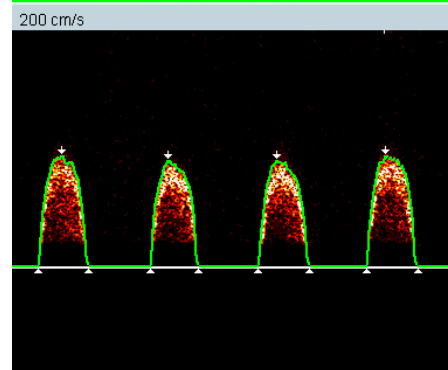
CO	l/min	SV	ml	FTc	ms
1.7		15		317	
PV	cm/s	CI		HR	bpm
75.4		2.5		112	

Flow Monitoring Mode



CO	l/min	SV	ml	FTc	ms
3.2		30		425	
PV	cm/s	CI		HR	bpm
132		4.7		105	

Flow Monitoring Mode



Sumario

En este escenario, el ODM+ indica una hemorragia encubierta. El ODM+ es la única tecnología lo suficientemente precisa para detectar cambios sutiles en el flujo. El fluido es muy sensible a los cambios en el volumen de sangre circulante, mientras la presión habitualmente se mantiene para compensar. Debido a la gran precisión en la medición de fluido con ODM+ la Hipovolemia no se puede pasar por alto. El fluido se puede administrar con seguridad en pequeñas cantidades, evitando así un exceso o defecto en la cantidad administrada.